



ИНСТРУКЦИЯ ПО МОНТАЖУ

ПРОВОДНОЙ ПУЛЬТ УПРАВЛЕНИЯ

МОДЕЛЬ:
KJR-12B

Благодарим за приобретение нашего устройства.
Перед началом эксплуатации внимательно прочтите эту инструкцию
и сохраните ее для обращения за справками в будущем.



- В инструкции подробно изложены правила безопасности, которые необходимо соблюдать при работе с устройством.
- Чтобы обеспечить надлежащее обслуживание проводного пульта управления, перед началом эксплуатации внимательно прочтите эту инструкцию.
- Чтобы и в дальнейшем иметь возможность сверяться с инструкцией, храните ее после прочтения в надежном месте.

СОДЕРЖАНИЕ

1. МЕРЫ ПРЕДОСТОРОЖНОСТИ.....	5
2. ПРИНАДЛЕЖНОСТИ ДЛЯ МОНТАЖА	6
3. ПОРЯДОК МОНТАЖА	9

1. МЕРЫ ПРЕДОСТОРОЖНОСТИ

- Перед установкой пульта внимательно прочитайте инструкции по технике безопасности.
- Ниже перечислены важные замечания по безопасности, которые необходимо неукоснительно соблюдать.

 ОПАСНО!	Указывает на то, что неправильное обращение с устройством может привести к смерти или серьезной травме.
 ВНИМАНИЕ!	Указывает на то, что неправильное обращение с устройством может привести к травмам или вызвать материальный ущерб.



ОПАСНО!

Монтаж устройства поручайте дилеру или квалифицированным специалистам.

Привлечение для этой работы посторонних лиц может привести к ошибкам монтажа, и как следствие к поражению электрическим током или возгоранию. Строго придерживайтесь указаний данного руководства.

Неправильная установка может вызвать поражение электрическим током или возгорание.

Повторная установка должна выполняться профессионалами. Неправильная установка может вызвать поражение электрическим током или возгорание.

Не допускайте небрежности при монтаже.

Неправильный демонтаж может стать причиной ненормальной работы системы, перегрева или воспламенения кондиционера.

1. МЕРЫ ПРЕДОСТОРОЖНОСТИ



ПРИМЕЧАНИЕ

- ① Запрещается устанавливать устройство в местах утечки воспламеняющихся газов. В случае скопления таких газов вокруг проводного пульта управления может возникнуть пожар.
 - ② Не работайте влажными руками и не допускайте попадания воды в проводной пульт дистанционного управления. В противном случае может произойти поражение электрическим током.
 - ③ Используйте кабели надлежащего сечения для проводного пульта управления. В противном случае возможно падение напряжения на проводах перегрев или их перегрев, что может привести к возгоранию.
 - ④ Для проводки используйте только кабель рекомендованных типов. Не прилагайте излишних усилий при выполнении соединений. В противном случае возможно нарушение контакта, и как следствие перегрев и возгорание проводки.
-

2. ПРИНАДЛЕЖНОСТИ ДЛЯ МОНТАЖА

Выбор места для установки

Не устанавливайте устройство в местах, где присутствуют горюче-смазочные материалы или сернистый газ: устройство может подвергнуться деформации и вызвать неисправность системы.

Подготовка к монтажу

1. Проверьте целостность комплектации.

2. ПРИНАДЛЕЖНОСТИ ДЛЯ МОНТАЖА

№	Наименование	Кол-во	Примечания
1	Проводной пульт управления	1	—
2	Инструкция по монтажу и эксплуатации	1	—
3	Винты	3	M4X20 (для монтажа на стену)
4	Дюбели	3	Для монтажа на стену
5	Винты	2	M4X25 (для монтажа на электротехническую коробку)
6	Пластмассовые шпильки	2	Для монтажа на электротехническую коробку
7	Жгут соединительных проводов	1	24AWG

2. Подготовьте следующие принадлежности.

№	Наименование	Кол-во (для настенного монтажа)	Технические характеристики (только в качестве примера)	Примечания
1	Электротехническая коробка	1	—	—
2	Трубка для прокладки кабеля (изолирующая втулка и стяжные винты)	1	—	—

2. ПРИНАДЛЕЖНОСТИ ДЛЯ МОНТАЖА

Меры предосторожности при монтаже проводного пульта управления

1. В этом руководстве описан порядок монтажа проводного пульта управления.
При подсоединении проводного пульта управления к внутреннему блоку пользуйтесь представленной здесь электросхемой.
2. Проводной пульт управления работает на схеме низкого напряжения. Не допускайте контакта этой схемы с кабелями бытовой электросети на 220 В или с проводниками высокого напряжения 380 В. Расстояние между трубками для прокладки кабеля не должно превышать 300-500 мм.
3. Скрытая проводка, к которой будет подключен пульт управления, должна иметь надежное заземление.
4. Не используйте мегомметр для проверки сопротивления изоляции пульта после его подсоединения.
5. Длина соединительных кабелей проводного пульта управления не должна превышать 20 м.

3. ПОРЯДОК МОНТАЖА

1. Размеры проводного пульта управления

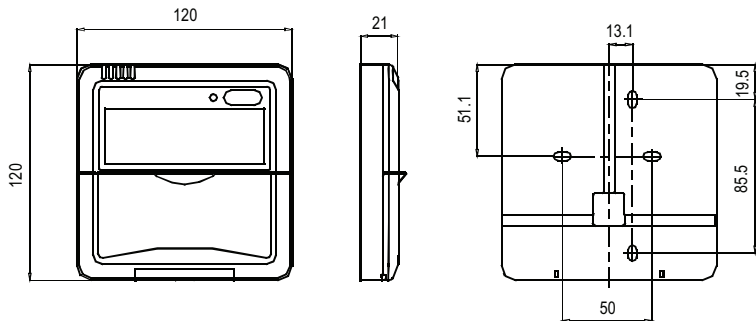


Рис. 3-1

2. Принципиальная схема электропроводки

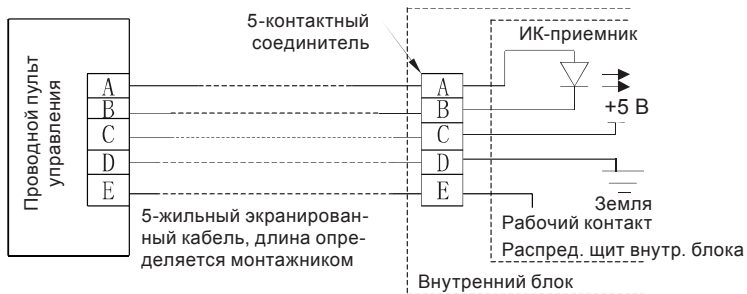


Рис. 3-2

3. ПОРЯДОК МОНТАЖА

3. Монтаж электропроводки

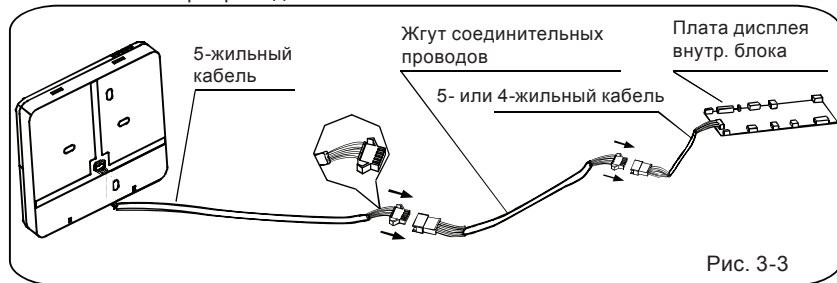


Рис. 3-3

- Соедините гнездовой разъем жгута главной платы со штекерным разъемом соединительного кабеля (рис. 3-3).
 - Другой конец соединительного кабеля соедините со штекерным разъемом жгута пульта управления (рис. 3-3).
4. Отсоедините переднюю часть пульта от задней.
 - Вставьте конец отвертки с прямым шлицем в одно, затем во второе отверстие в задней части пульта и разъедините корпус на две половины (рис. 3-4).

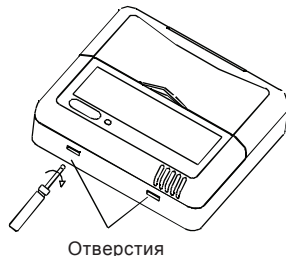


Рис. 3-4



ПРИМЕЧАНИЕ.

Плата находится в передней половине пульта. Будьте осторожны, не повредите плату отверткой.

3. ПОРЯДОК МОНТАЖА

4. Закрепите на стене заднюю часть пульта.

- При монтаже с наружной проводкой прикрепите заднюю панель пульта к стене с помощью 3 винтов (M4x20) и дюбелей. (рис. 3-5).

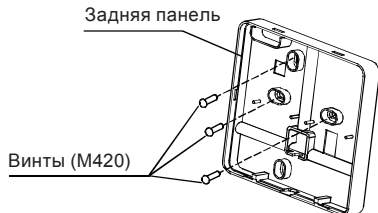


Рис. 3-5

- При монтаже со скрытой проводкой прикрепите заднюю панель пульта двумя винтами (M4X25) к электротехнической коробке, а затем одним винтом (M4X20) к стене. (рис. 3-6).

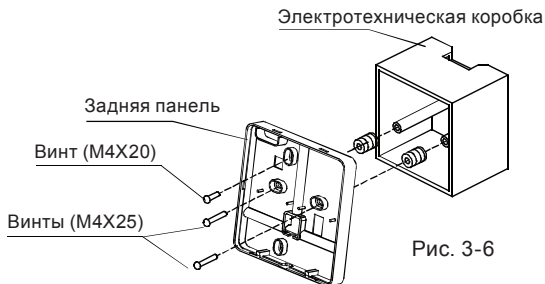


Рис. 3-6



ПРИМЕЧАНИЕ.

Установочная поверхность должна быть плоской. Будьте осторожны, не перетягивайте винты, чтобы не повредить заднюю панель.

3. ПОРЯДОК МОНТАЖА

5. Электропроводка



Рис. 3-7

В. Скрытая проводка

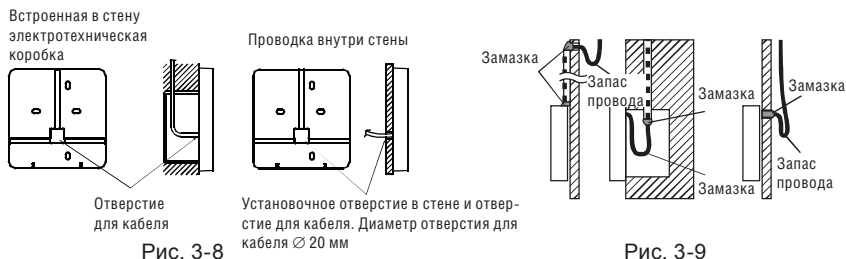


Рис. 3-8

Рис. 3-9



ВНИМАНИЕ!

Не допускайте проникновения воды в пульт проводного управления. При монтаже для герметизации вводов проводов используйте замазку и выполните петли для стока воды. (рис. 3-9).

При монтаже оставьте определенный запас соединительных проводов для удобства демонтажа пульта проводного управления во время технического обслуживания.

3. ПОРЯДОК МОНТАЖА

6. Отсоедините переднюю часть пульта от задней.
- Приложите верхнюю панель к нижней и прижмите. Будьте осторожны, не прищемите провода при монтаже. (рис. 3-10).

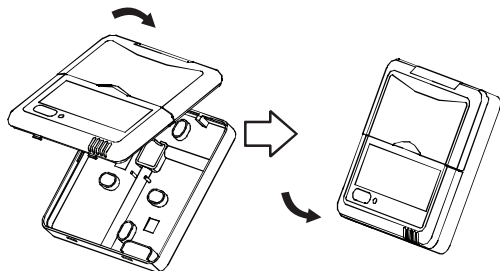


Рис. 3-10

Все иллюстрации в этой инструкции приведены лишь в качестве примера. Ваш экземпляр может несколько отличаться. Принимать в расчет следует реальные конструктивные особенности устройства.

В целях улучшения качества продукции конструкция и технические характеристики могут изменяться без предварительного уведомления. Более подробную информацию можно получить у дистрибьютора или производителя.